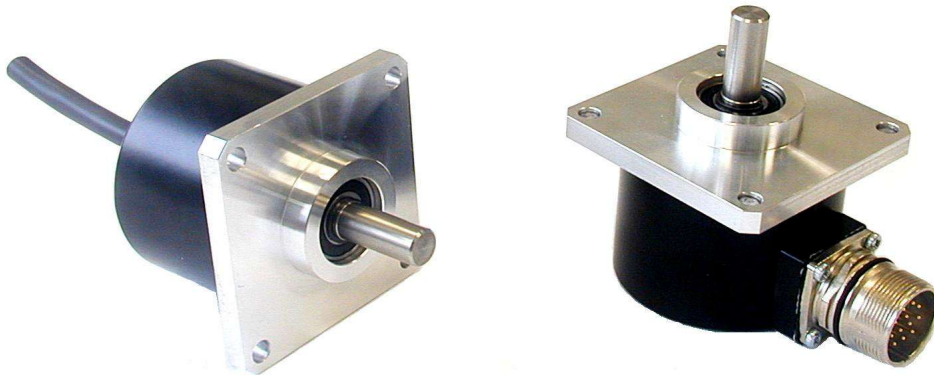


## Inkrementaler Drehgeber Baureihe RE410



- Strichzahlen
  - Jede Strichzahl bis 10000 Strich lieferbar
  - Zusätzlich interne 5/10-fach bzw. 25/50-fach Unterteilung möglich
  
- Mechanische Daten
  - Wellenbelastbarkeit axial 10N...750N, radial 20N...750N
  - Drehzahl max. 12000 U/min.
  - Arbeitstemperatur 0°C...+80°C (optional – 42°C...+110°C)
  - Vibration 20g (20...2000Hz)
  - Stoß 200g (11ms)
  - Schutzart IP67 am Gehäuse, IP64 an der Welle
  
- Elektrische Daten
  - Signalausgänge Rechteck oder Sinus
  - Spannungsversorgung 5 Volt  $\pm$  5% oder 10...30 Volt
  - Stromaufnahme 60...200mA
  - Abtastfrequenz 300 kHz bei Rechtecksignal 5 Volt  
160 kHz bei Rechtecksignal 10...30 Volt  
160 kHz bei Sinussignal
  - Ausgangssignale 2 Kanäle A und B um 90° elektrisch versetzt  
Nullimpuls 1 x pro Umdrehung  
Breite 90°, 180° oder 360° elektrisch  
Alle Signale invertiert