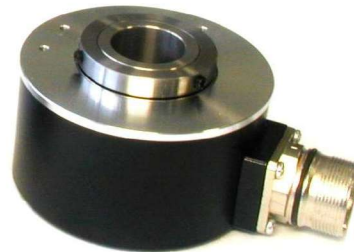
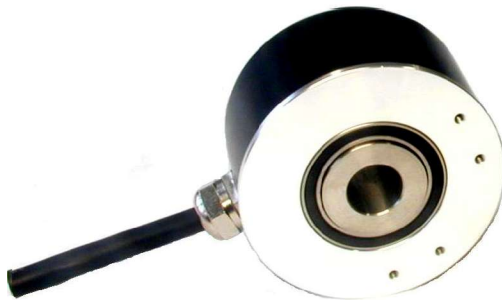


Inkrementaler Drehgeber Baureihe RE503



- **Strichzahlen**
Jede Strichzahl bis 10000 Strich lieferbar
Zusätzlich interne 5/10-fach bzw. 25/50-fach Unterteilung möglich
- **Mechanische Daten**

Hohlwelle	von 16...28 mm, durchgehend
Wellenbelastbarkeit	axial 10N...750N, radial 20N...750N
Drehzahl	max. 6000 U/min.
Arbeitstemperatur	0°C...+80°C (optional -42°C...+110°C)
Vibration	20g (20...2000Hz)
Stoß	200g (11ms)
Schutzart	IP00 (Option IP65)
- **Elektrische Daten**

Signalausgänge	Rechteck oder Sinus
Spannungsversorgung	5 Volt \pm 5% oder 10...30 Volt
Stromaufnahme	60...200mA
Abtastfrequenz	300 kHz bei Rechtecksignal 5 Volt 160 kHz bei Rechtecksignal 10...30 Volt 160 kHz bei Sinussignal
Ausgangssignale	2 Kanäle A und B um 90° elektrisch versetzt Nullimpuls 1 x pro Umdrehung Breite 90°, 180° oder 360° elektrisch Alle Signale invertiert